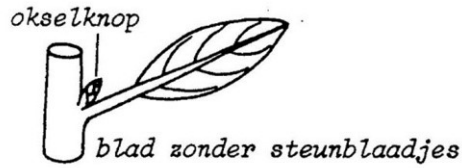


# Kenmerken van planten

## a. Steunblaadjes en knoppen



## b. Enkelvoudig of samengesteld blad

criterium voor het onderscheiden van een samengesteld blad: in de oksel van een blad zit altijd een *okselknop* (niet altijd goed te zien). Aan stengels en zijstengels zitten okselknoppen, aan bladstelen niet.

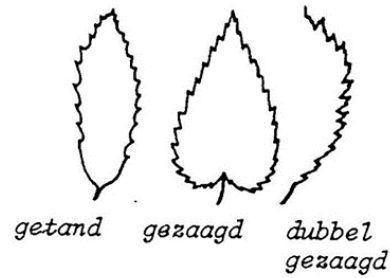
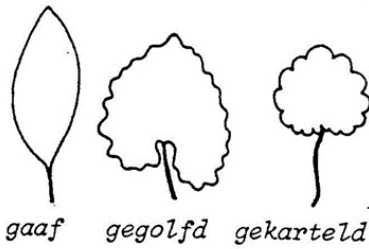


samengesteld blad

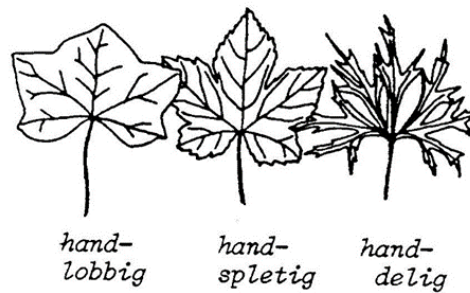
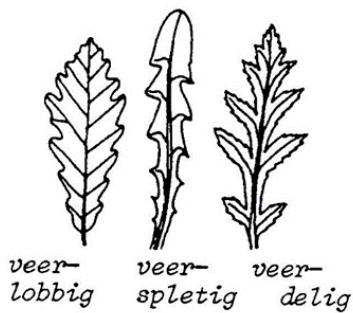


bebladerde tak

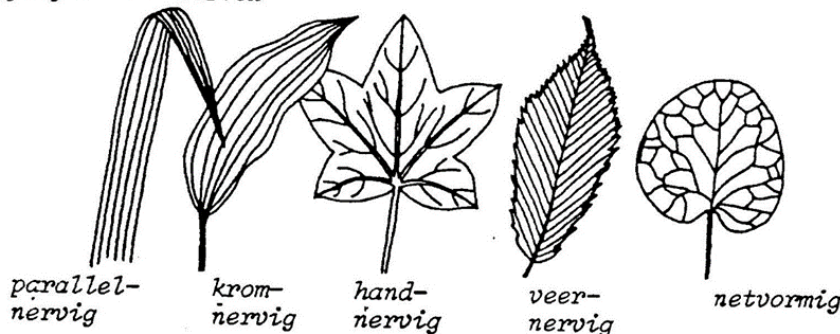
## c. Vorm van de bladrand



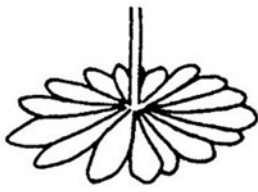
## d. Insnijdingen bij enkelvoudige bladeren



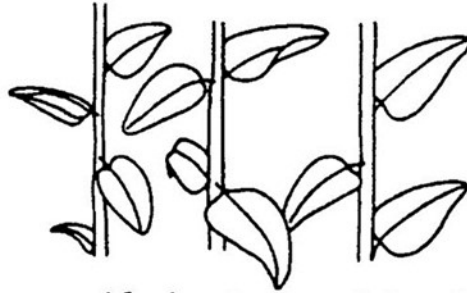
## e. Ligging van de nerven



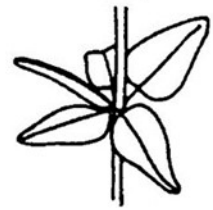
e. De rangschikking van de bladeren aan de stengel



wortelstandig  
(rozet)



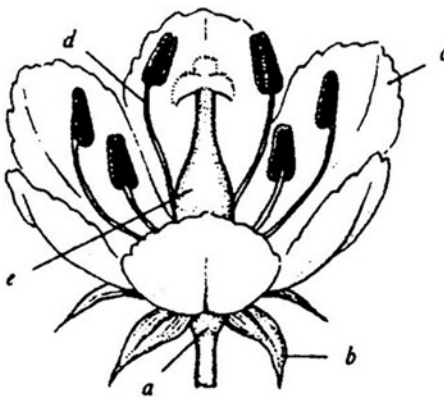
verspreid kruis-  
gewijs      afwisselend



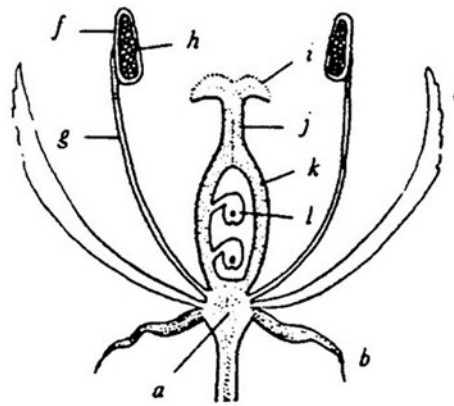
in kransen

De bloem.

a. De bouw van de bloem

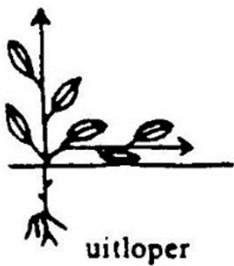


Schema van een bloem



Overlangse doorsnede  
door die bloem

- a. bloembodem
- b. kelkblad
- c. kroonblad
- d. meeldraad
- e. stamper
- f. helmknop
- g. helmdraad
- h. stuifmeel
- i. stempel
- j. stijl
- k. vruchtbeginsel
- l. zaadknop



uitloper



wortelstok



pol



zode